

***Gobernador***



**Cr. Omar GUTIERREZ**

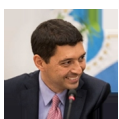
Roca y La Rioja. CP (8300) Ciudad de Neuquén

(0299) 449-5103 / 4616

[privadagob@neuquen.gov.ar](mailto:privadagob@neuquen.gov.ar)

---

***Viceregovernador***



**Cr. Marcos KOOPMANN IRIZAR**

Leloir 810. CP (8300) Ciudad de Neuquén

(0299) 449-3601 / 3613

[presidencia@legnqn.gob.ar](mailto:presidencia@legnqn.gob.ar)

[www.legislaturaneuquen.gov.ar](http://www.legislaturaneuquen.gov.ar)

---

***Ministro Jefe de Gabinete***



**Lic. Sebastián GONZÁLEZ**

Roca y La Rioja. CP (8300) Ciudad de Neuquén

(0299) 449-5037 / 5009

[saguirre@neuquen.gov.ar](mailto:saguirre@neuquen.gov.ar) / [caescobar@neuquen.gov.ar](mailto:caescobar@neuquen.gov.ar)

[Ver las autoridades del Ministerio \(+\)](#)

---

***Ministra de Seguridad***



**Dra. Vanina MERLO**

Ministra Dra. Vanina MERLO

Roca y La Rioja. (8300) Ciudad de Neuquén.

(0299) 449-5139 / int 5521

[vsmerlo@neuquen.gov.ar](mailto:vsmerlo@neuquen.gov.ar)

[Ver autoridades del ministerio \(+\)](#)

---

***Ministro de Gobierno y Educación***



**Sr. Osvaldo LLANCAFILO**

Roca y La Rioja. (8300) Ciudad de Neuquén.

(0299) 449-7488 / 5533 / 5530

(0299) 449-4200 Int. 4367

[Ver las autoridades del Ministerio de Gobierno y Educación \(+\)](#)

---

***Ministro de Economía e Infraestructura***



[MARTÍN SANCHEZ](#) (0222) Ciudad de Neuquén



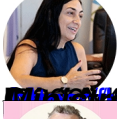
[GUSTAVO MARIANO](#) (0222) La Diversidad



[ROBERTO MARIANO](#) (0222) Mujeres y de la Diversidad (+)



[CESAR DIAZ](#) (0222) Ciudad de Neuquén



[ALEXANDER MARIANO](#) (0222) Trabajo, Empleo, Riesgo y Seguridad Social [arbizama@neuquen.gov.ar](mailto:arbizama@neuquen.gov.ar)



[GREGORIO MARIANO](#) (0222) Energía, Recursos Naturales, Industria, Comercio y Trabajo (+)



[JOSÉ CARLOS](#) (0222) Ciudad de Neuquén.gov.ar



[MARTÍN SANCHEZ](#) (0222) Juventud y Ciudadanía [martin@neuquen.gov.ar](mailto:martin@neuquen.gov.ar)



[ROSARIO GONZALEZ](#) (0222) Neuquén.



[VICENTE MARIANO](#) (0222) Plan de Desarrollo (COPADE)



[GUSTAVO MARIANO](#) (0222) Neuquén



[GUSTAVO MARIANO](#) (0222) Tierra y Ambiente



[GUSTAVO MARIANO](#) (0222) Ciudad de Neuquén.



[GUSTAVO MARIANO](#) (0222) Ciudad de Neuquén